



**REGIONE AUTÒNOMA DE SARDIGNA  
REGIONE AUTONOMA DELLA SARDEGNA**

**PRESIDÈNTZIA  
PRESIDENZA**

DIREZIONE GENERALE AGENZIA REGIONALE DEL DISTRETTO IDROGRAFICO DELLA SARDEGNA  
SERVIZIO TUTELA E GESTIONE DELLE RISORSE IDRICHE, VIGILANZA SUI SERVIZI IDRICI E GESTIONE DELLE SICCITÀ



ENAS - Ente acque della Sardegna

## COMITATO ISTITUZIONALE DELL'AUTORITÀ DI BACINO DELLA SARDEGNA

RIUNIONE DEL 29.01.2015

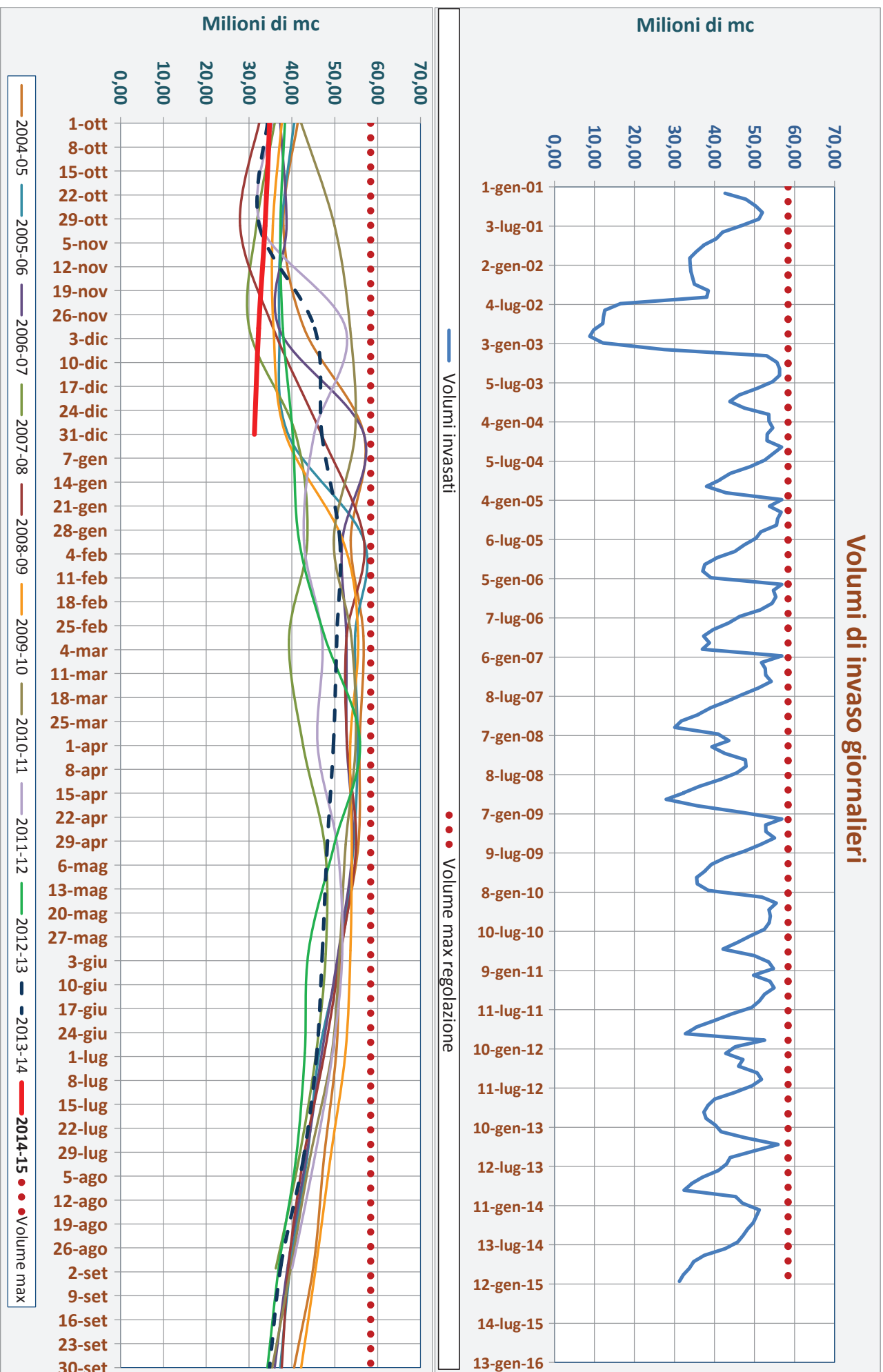
**ANALISI DELLA SITUAZIONE DI CRITICITÀ DEGLI INVASI DEL  
SISTEMA IDRICO MULTISETTORIALE REGIONALE (SIMR)**

**ALLEGATO 3.2 – ANDAMENTO DEI VOLUMI PER INVASO  
GESTIONE DIVERSA DA ENAS (ENEL, ABBANOVA)**



## Situazione delle riserve idriche - Serbatoi artificiali non gestiti da ENAS

Bau Muggeris (Flumendosa)

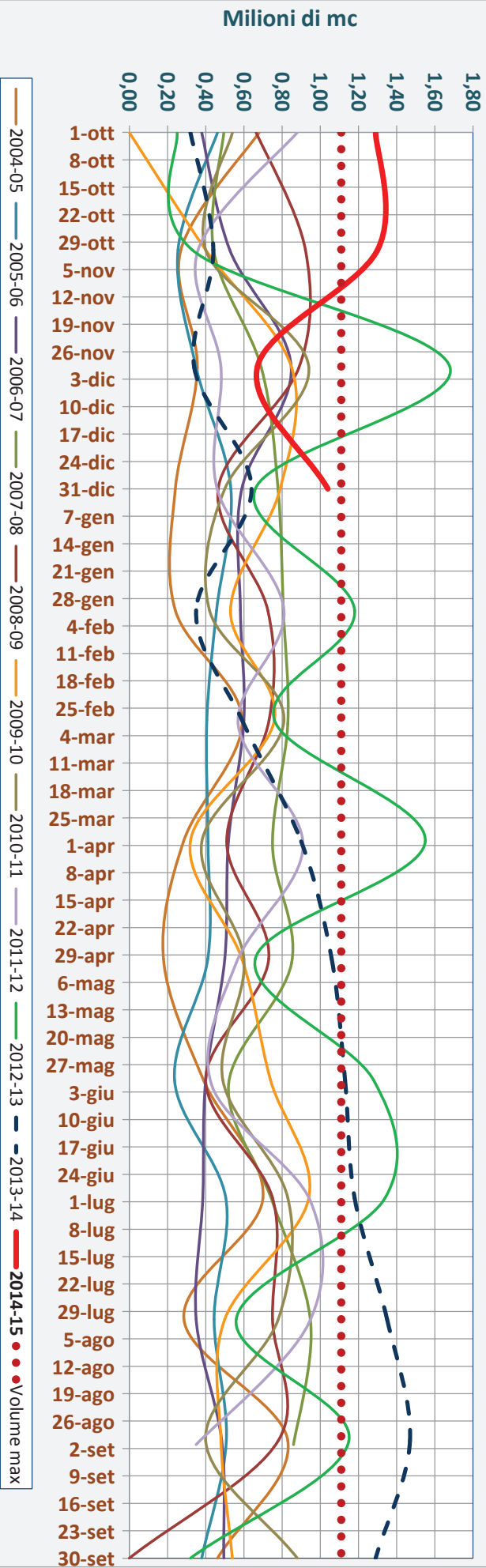
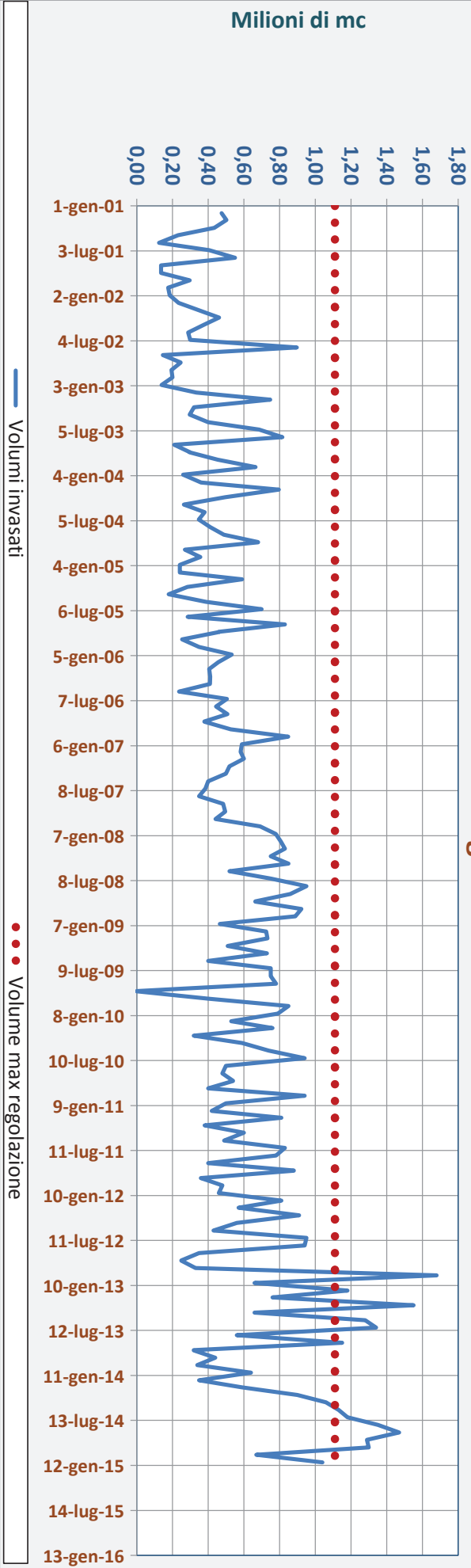




## Situazione delle riserve idriche - Serbatoi artificiali non gestiti da ENAS

Benzone

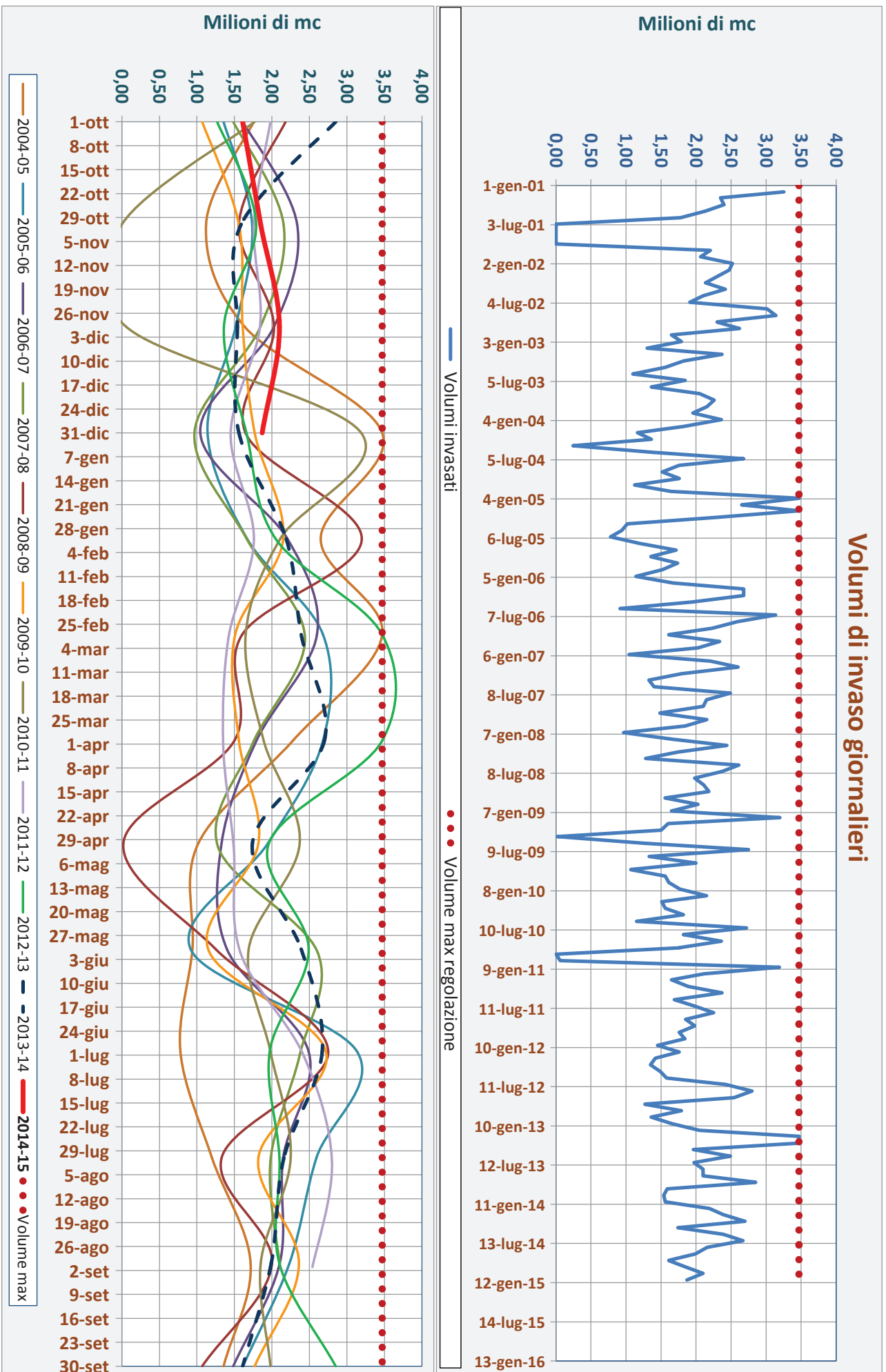
### Volumi di invaso giornalieri





## Situazione delle riserve idriche - Serbatoi artificiali non gestiti da ENAS

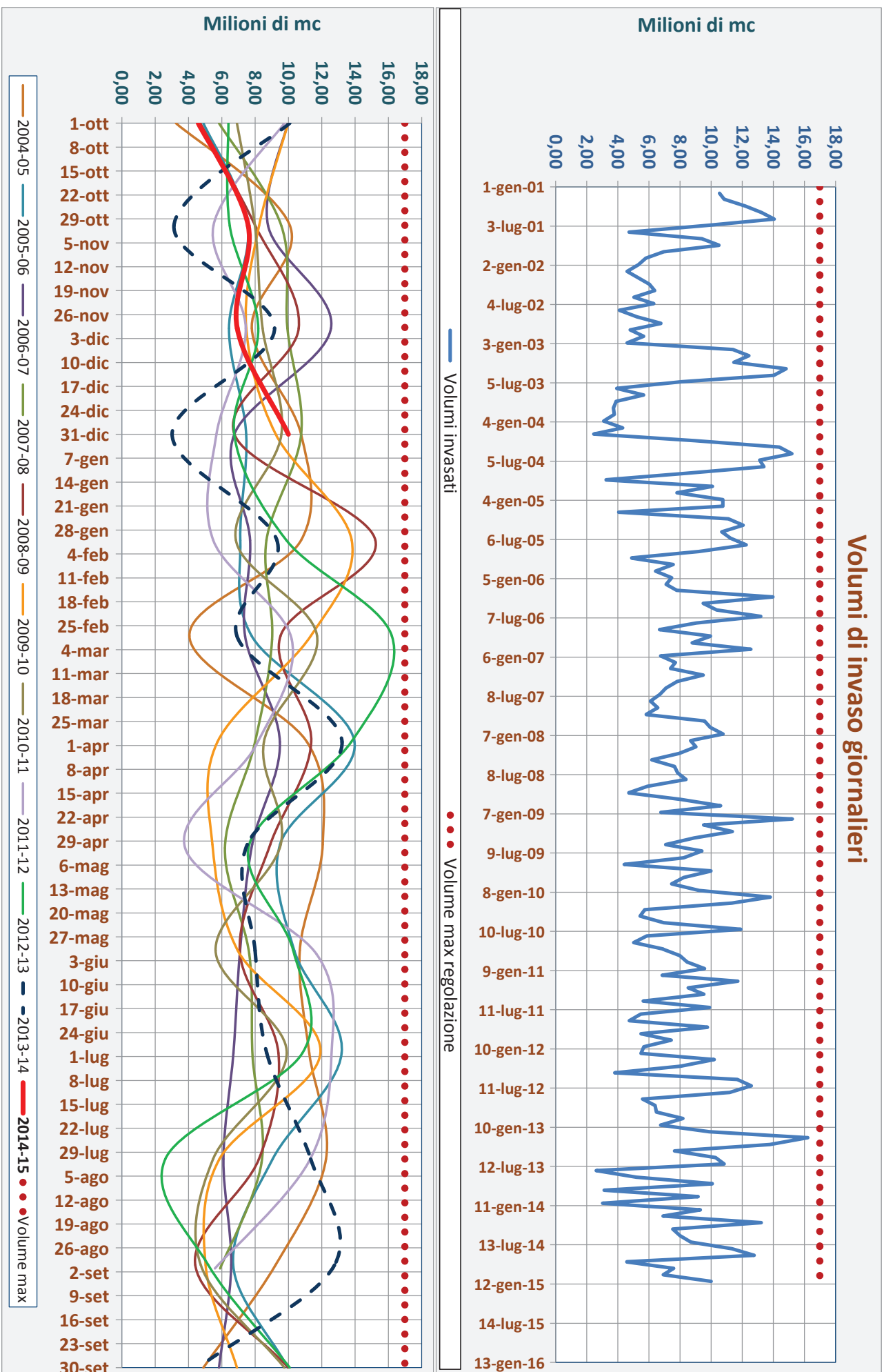
Casteldoria





## Situazione delle riserve idriche - Serbatoi artificiali non gestiti da ENAS

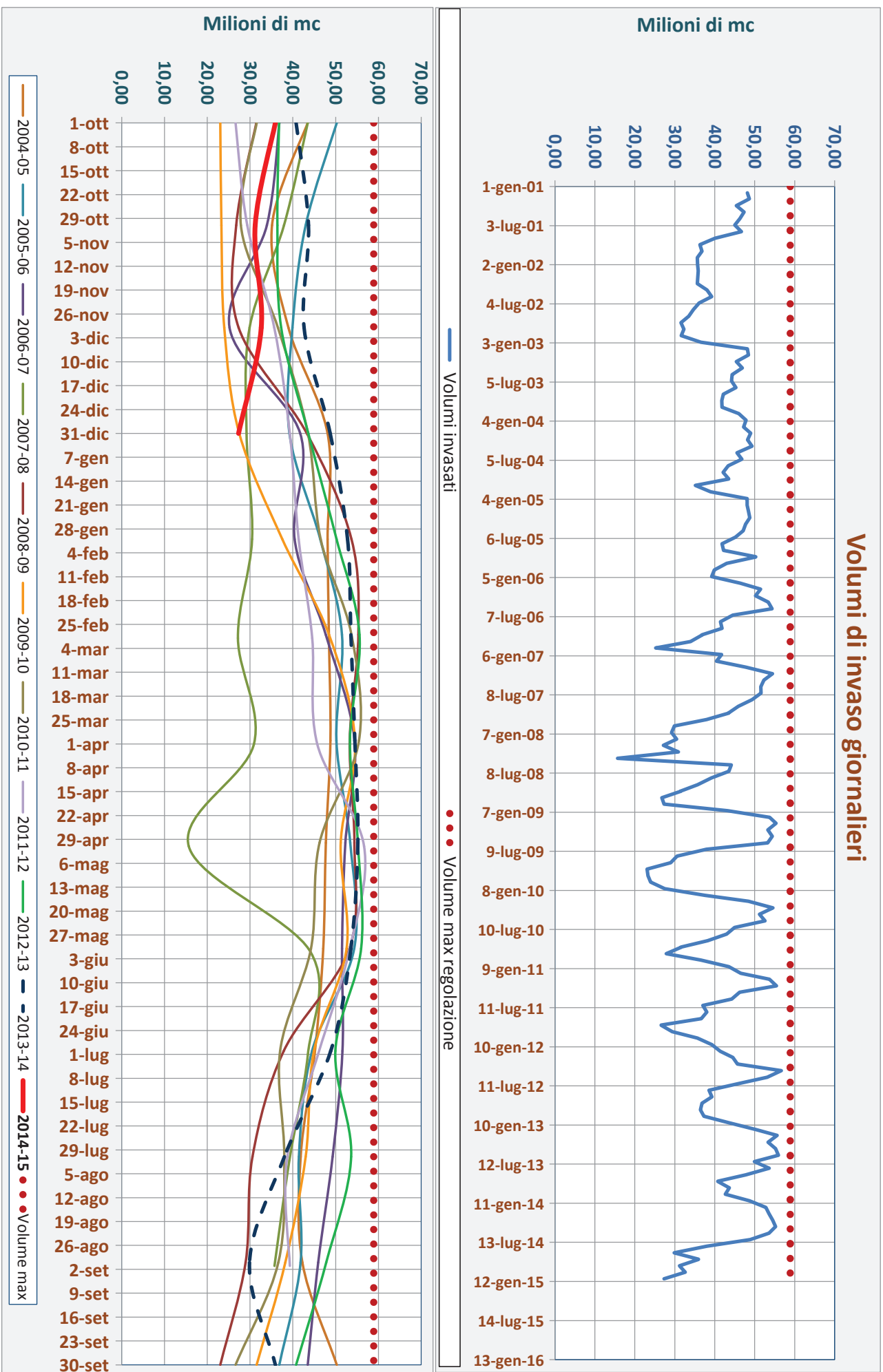
Cucchinadorza





## Situazione delle riserve idriche - Serbatoi artificiali non gestiti da ENAS

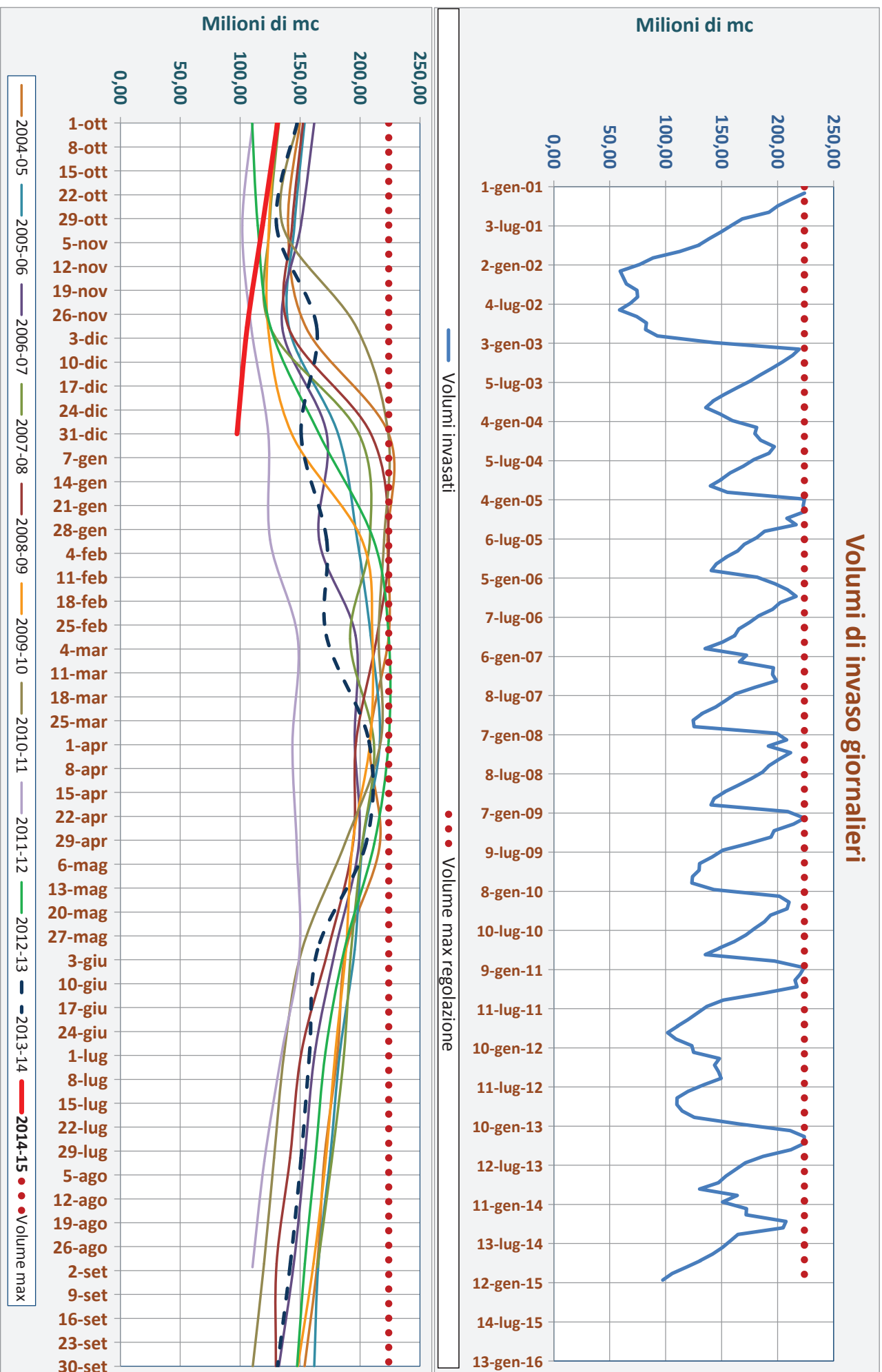
Gusana





## Situazione delle riserve idriche - Serbatoi artificiali non gestiti da ENAS

Muzzi (Coghinas)

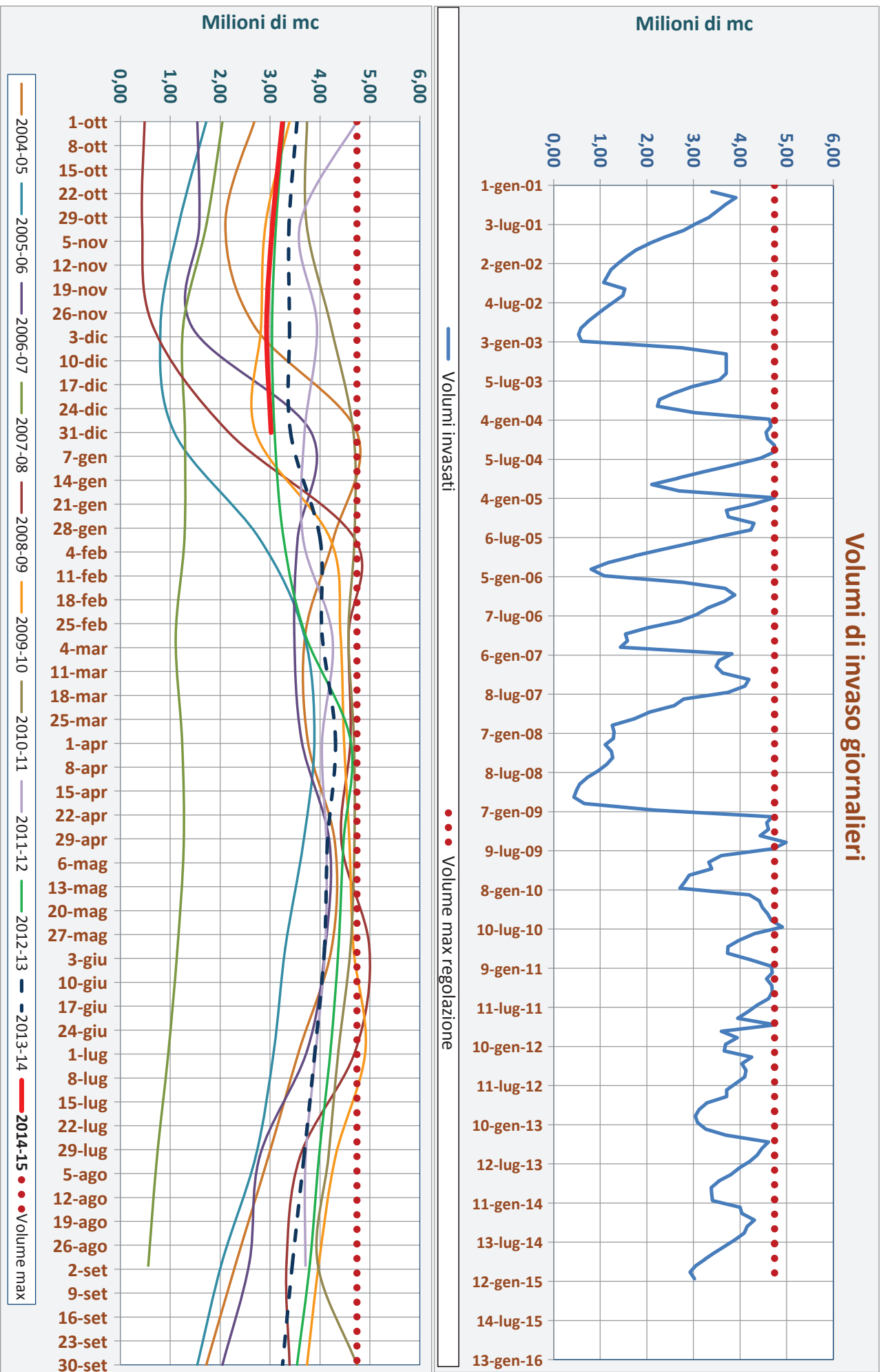






## Situazione delle riserve idriche - Serbatoi artificiali non gestiti da ENAS

Corongiu 3



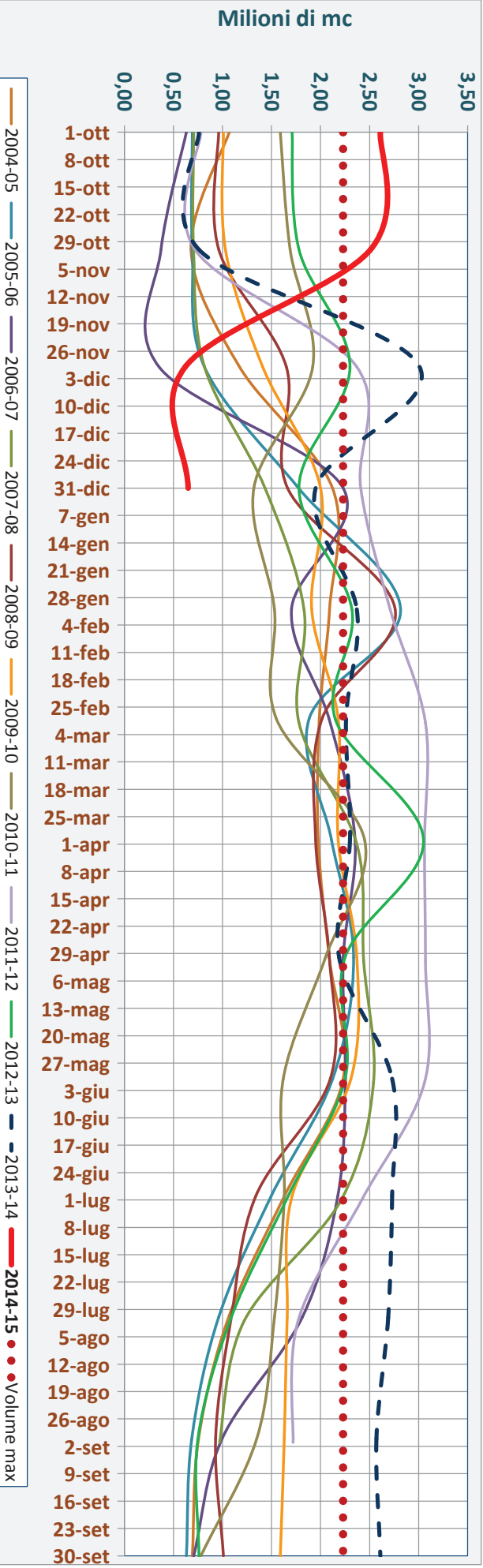
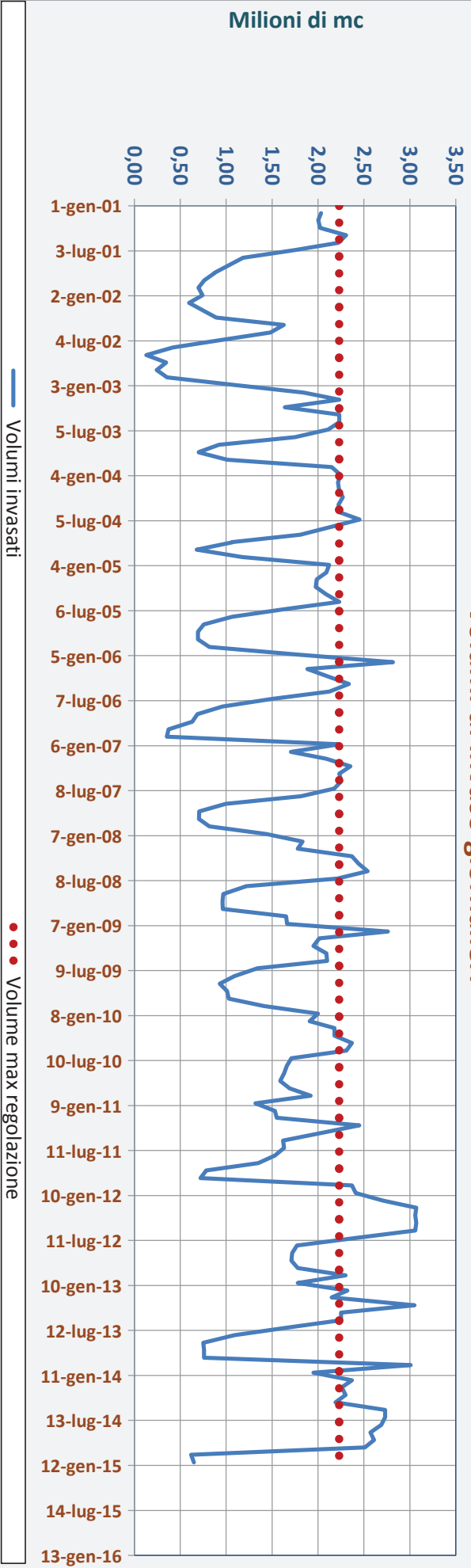




## Situazione delle riserve idriche - Serbatoi artificiali non gestiti da ENAS

Govossai

### Volumi di invaso giornalieri







## Situazione delle riserve idriche - Serbatoi artificiali non gestiti da ENAS

Bunnari Alta

